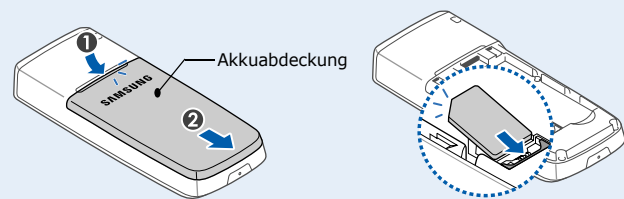


• Je nach installierter Software bzw. je nach Land können einige Beschreibungen in diesem Handbuch von Ihrem Telefon abweichen.
• Je nach Land kann Ihr Telefon und/oder sein Zubehör anders aussehen, als es auf den Abbildungen in diesem Handbuch dargestellt wird.

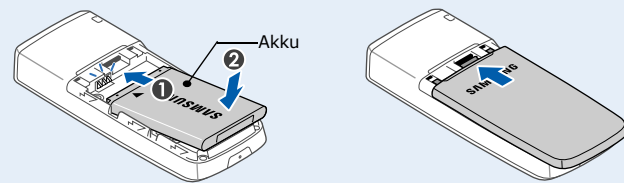
Printed in Korea
Code No.: GH68-17115A
German: 01/2008. Rev.1.0
World Wide Web
http://www.samsungmobile.com

SIM-Karte und Batterie einsetzen

1. Nehmen Sie die Akkuabdeckung ab und setzen Sie die SIM-Karte ein.

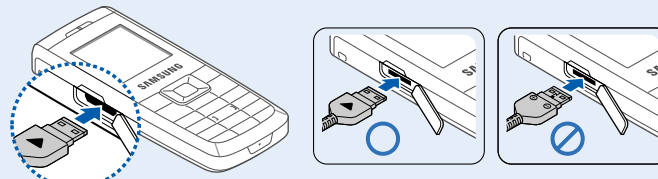


2. Setzen Sie den Akku wieder ein und bringen Sie die Akkuabdeckung wieder an.



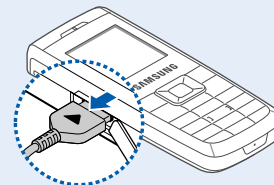
Akku laden

1. Stecken Sie den mitgelieferten Reiseadapter ein.



Mit Dreieck in Richtung Vorderseite des Telefons

2. Wenn der Ladevorgang abgeschlossen ist, ziehen Sie den Adapter ab.



Hinweis: Entfernen Sie niemals den Akku vom Telefon, bevor Sie den Adapter abgezogen haben. Andernfalls kann das Telefon beschädigt werden.

Bedienelemente und Tastenfunktionen

Webzugriffs-/ Bestätigungstaste
Im Standby-Betrieb: Zugriff auf den Web-Browser.
Bei Menüsteuerung: Auswählen der markierten Option oder Eingabebestätigung.

Soft-Tasten
Zum Ausführen der Funktion, die jeweils durch den Text über der Taste angezeigt wird.

Wähltaste
Zum Tätigen oder Beantworten eines Anrufs.
Im Standby-Betrieb: Aufrufen der zuletzt geführten Gespräche.

Mailbox-Taste
Wenn Sie diese Taste im Standby-Betrieb gedrückt halten, können Sie auf die Mailbox zugreifen.

Tastensperrtaste
▶ Tastenspermodus

Alphanumerische Tasten

4-Wege-Navigationstasten
Im Standby-Betrieb: Direktzugriff auf Ihre bevorzugten Menüs.
Bei Menüsteuerung: Abrollen der Menüoptionen.

Ein-/Aus-/Ende-Taste
Zum Ein- und Ausschalten halten Sie diese Taste gedrückt. Damit können Sie auch einen Anruf beenden.

Abbruch-/Löschstaste
Zum Löschen von Zeichen vom Display. Zum Wechseln ins übergeordnete Menü. Sendet bei viermaligem Drücken eine SOS-Nachricht.
▶ SOS-Modus

Taste für Stumm-Modus
▶ Stumm-Modus

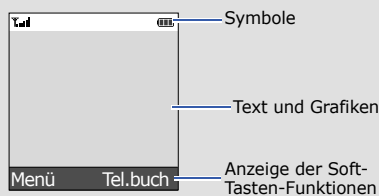
Stumm-Modus Halten Sie im Standby-Betrieb # gedrückt, um alle Töne des Telefons zu deaktivieren. Um den Stumm-Modus zu beenden, drücken und halten Sie die Taste erneut.

SOS-Modus Drücken Sie bei gesperrten Tasten im Standby-Betrieb viermal die Taste C, um eine SOS-Nachricht an die voreingestellten Telefonnummern zu senden. Sobald die SOS-Nachricht verschickt ist, schaltet das Telefon in den SOS-Modus und empfängt nur Anrufe der registrierten Empfänger. Bei Empfang eines Anrufs von einem der Empfänger der SOS-Nachricht beantwortet das Telefon den Anruf automatisch. Drücken Sie , um den SOS-Modus zu verlassen.

Tastensperre Halten Sie * im Standby-Betrieb gedrückt, um die Tastatur zu sperren und versehentlichen Tastendruck zu ignorieren. Drücken Sie zum Entsperren Freigabe und dann *.

Display

Wenn Sie kein Gespräch führen oder kein Menü verwenden, befindet sich das Telefon im Standby-Betrieb. Das Telefon muss sich im Standby-Betrieb befinden, wenn Sie eine Rufnummer wählen möchten.



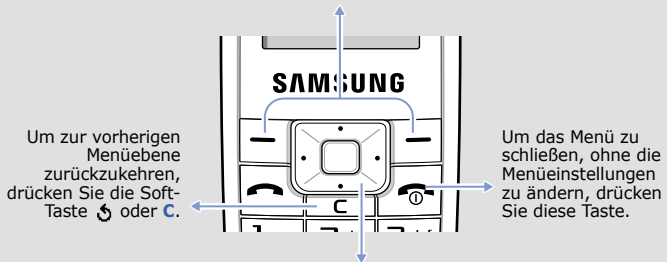
Ihr Telefon zeigt folgende Statusanzeigen am oberen Rand des Displays an:

| Symbol | Beschreibung |
|--------|--|
| | Signalstärke |
| | Aktives Gespräch |
| | Kein Netz; Sie können keine Anrufe tätigen oder empfangen mit Ausnahme von Notrufen. |
| | GPRS-Netz |
| | Fremdnetz |
| | Vibration als alleiniges Rufzeichen aktiv |
| | Stumm-Modus |
| | Stummschaltung ist während eines Gesprächs aktiv |
| | Anrufumleitungsfunktion aktiv |
| | SOS-Nachrichtenfunktion aktiv |
| | Neue SMS |
| | Neue MMS |
| | Neue Mailbox-Nachricht |
| | Tasten gesperrt |
| | Alarm eingestellt |
| | Akkuladezustand |

Menüs verwenden

Drücken Sie im Standby-Betrieb die Soft-Taste Menü, um das Menüsystem aufzurufen.

Hinweistexte an den beiden unteren Ecken des Displays zeigen die aktuellen Soft-Tasten-Funktionen an. Drücken Sie die linke oder die rechte Soft-Taste, um die angezeigte Funktion auszuführen.



Um zur vorherigen Menüebene zurückzukehren, drücken Sie die Soft-Taste oder C.

Um das Menü zu schließen, ohne die Menüeinstellungen zu ändern, drücken Sie diese Taste.

Die 4-Wege-Navigationstasten können Sie auch als Schnellzugriffstasten für Ihre bevorzugten Menüs verwenden.

1. Drücken Sie im Standby-Betrieb die Soft-Taste Menü.
2. Wählen Sie **Einstellungen** → **Schnellzugriff**.
3. Wählen Sie eine Taste.
4. Wählen Sie das Menü aus, das Sie der Taste zuweisen möchten.

So können Sie ein Menü oder eine Funktion auswählen oder ändern:

1. Drücken Sie im Standby-Betrieb die Soft-Taste Menü.
2. Drücken Sie die Navigationstasten, bis das gewünschte Menü angezeigt wird. Drücken Sie nun die Soft-Taste **Auswahl** oder .
3. Wenn das Menü Untermenüs enthält, drücken Sie die Navigationstasten, bis das gewünschte Untermenü angezeigt wird. Drücken Sie die Soft-Taste **Auswahl** oder drücken Sie die Taste , um das Untermenü aufzurufen.
Falls das ausgewählte Untermenü weitere untergeordnete Menüs enthält, die Sie aufrufen möchten, wiederholen Sie den zuvor geschilderten Bedienvorgang.
4. Drücken Sie die Navigationstasten, um die gewünschte Einstellung zu finden.
5. Drücken Sie die Soft-Taste **Auswahl** oder , um die ausgewählte Einstellung zu bestätigen.

Schnellzugriffsnummern

Über die Schnellzugriffsnummern können Sie ein gewünschtes Menü direkt aufrufen. Im Menümodus wird die Schnellzugriffsnummer vor dem Menünamen angezeigt.

Telefon ein-/ausschalten

1. Halten Sie mindestens eine Sekunde gedrückt, um das Telefon einzuschalten.
2. Wenn die Nachricht für die Zeit und das Datum angezeigt wird, drücken Sie die Soft-Taste **Ja** und stellen Sie die Uhrzeit und das Datum gemäß der Anweisungen auf dem Display ein.
3. Halten Sie mindestens zwei Sekunden gedrückt, um das Telefon auszuschalten.

Anzeigesprache ändern

1. Drücken Sie im Standby-Betrieb die Soft-Taste Menü.
2. Wählen Sie **Einstellungen** → **Sprache**.
3. Wählen Sie eine Sprache aus.

Anruf tätigen

1. Geben Sie im Standby-Betrieb die Vorwahl und die Rufnummer ein und drücken Sie .
2. Drücken Sie , um das Gespräch zu beenden.

Anruf entgegennehmen

1. Wenn das Telefon klingelt, drücken Sie die Soft-Taste **Annahme** oder , um den Anruf entgegenzunehmen.

Menü Übersicht

- | | | |
|--|---|---|
| <p>1. SIM AT*</p> <p>2. Anruflisten</p> <p>2.1 Unbeantwortete Anrufe</p> <p>2.2 Empfangene Anrufe</p> <p>2.3 Gewählte Rufnummern</p> <p>2.4 Alle löschen</p> <p>2.5 Gesprächszeit</p> <p>2.6 Gesprächsgebühren*</p> <p>3. Netzdienste</p> <p>3.1 Anruf umleiten</p> <p>3.2 Anruf sperren</p> <p>3.3 Anklöpfen</p> <p>3.4 Netzwahl</p> <p>3.5 Übertragung der eigenen Rufnr.</p> <p>3.6 Geschlossene Benutzergruppe</p> <p>4. Töne</p> <p>4.1 Klingeltöne</p> <p>4.2 Klingelton-Lautstärke</p> <p>4.3 Alarmtyp</p> <p>4.4 Tastenton</p> <p>4.5 Tastenton-Lautstärke</p> | <p>4.6 Nachrichtentöne</p> <p>4.7 Alarmton beim Anruf</p> <p>4.8 Ein-/Ausschalten</p> <p>4.9 Sonderton</p> <p>5. Nachrichten</p> <p>5.1 SMS/Mailbox</p> <p>5.2 MMS</p> <p>5.3 WAP-Push</p> <p>5.4 Konfigurationsnachrichten</p> <p>5.5 SOS-Nachricht</p> <p>6. Funbox</p> <p>6.1 WAP-Browser</p> <p>6.2 Spiele</p> <p>6.3 Töne</p> <p>6.4 Bilder</p> <p>6.5 Alle löschen</p> <p>6.6 Speicherstatus</p> <p>7. Organizer</p> <p>7.1 Alarm</p> <p>7.2 Kalender</p> <p>7.3 Zeit & Datum</p> <p>7.4 Rechner</p> <p>7.5 Aufgabenliste</p> <p>7.6 Sprachmemo</p> <p>7.7 Währungsrechner</p> | <p>8. Telefonbuch</p> <p>8.1 Suchen</p> <p>8.2 Neuer Eintrag</p> <p>8.3 Gruppe suchen</p> <p>8.4 Gruppe bearbeiten</p> <p>8.5 Kurzwahl</p> <p>8.6 Alle löschen</p> <p>8.7 Speicherstatus</p> <p>8.8 SDN*</p> <p>9. Einstellungen</p> <p>9.1 Displayeinstellungen</p> <p>9.2 Begrüßungsnachricht</p> <p>9.3 Eigene Rufnummer</p> <p>9.4 Sprache</p> <p>9.5 Sicherheit</p> <p>9.6 Weitere Einstellungen</p> <p>9.7 Schnellzugriff</p> <p>9.8 Verbindungseinstellungen</p> <p>9.9 Einstellungen zurücksetzen</p> |
|--|---|---|

* Wird nur angezeigt, wenn Ihre SIM-Karte diese Funktion unterstützt.

1. Drücken Sie die Soft-Taste **Ablehn.** oder drücken Sie die Taste , um den Anruf abzuweisen.
2. Drücken Sie , um das Gespräch zu beenden.

Lautstärke einstellen

1. Drücken Sie im Standby-Betrieb die Soft-Taste Menü.
2. Wählen Sie **Töne** → **Klingelton-Lautstärke**.
3. Drücken Sie **Auf** oder **Ab**, um die Lautstärke anzupassen.
4. Drücken Sie die Soft-Taste **OK**.

Während eines Gesprächs können Sie mit **Auf** oder **Ab** die Hörerlautstärke anpassen.

Klingelton für eingehende Anrufe ändern

1. Drücken Sie im Standby-Betrieb die Soft-Taste Menü.
2. Wählen Sie **Töne** → **Klingeltöne**.
3. Wählen Sie einen Klingelton aus.

Wahlwiederholung der zuletzt gewählten Nummern

1. Drücken Sie im Standby-Betrieb .
2. Drücken Sie **Auf** oder **Ab**, um zur gewünschten Nummer zu blättern.
3. Drücken Sie , um die Nummer zu wählen.

Text eingeben

Texteingabemodus ändern

Drücken Sie die rechte Soft-Taste in einem Texteingabefeld so oft, bis der gewünschte Texteingabemodus angezeigt wird.

T9-Modus

1. Drücken Sie die Tasten **2** bis **9**, um den Anfang eines Wortes einzugeben. Drücken Sie die mit dem jeweiligen Buchstaben belegte Taste nur einmal.

Im Display erscheint das Wort, das der gedrückten Tastenfolge entspricht. Das angezeigte Wort kann sich nach jedem Tastendruck ändern. Geben Sie das Wort immer erst bis zum Ende ein, bevor Sie Korrekturen vornehmen.

Beispiel: Um beispielsweise das Wort "Hallo" im T9-Modus einzugeben, drücken Sie nacheinander die Tasten **4**, **2**, **5**, **5** und **6**.

2. Drücken Sie **#**, um ein Leerzeichen einzufügen und das nächste Wort einzugeben.

ABC-Modus

Drücken Sie die Taste für den von Ihnen gewünschten Buchstaben; einmal für den ersten Buchstaben, zweimal für den zweiten Buchstaben und so weiter.

