

Technische Daten

Größe

- Gewicht: 87 g (inkl. Standard-Akku BLD-3)
- Abmessungen: 105,8 x 44,1 x 18,6 mm, 72 cm³

Display und Benutzeroberfläche

- Farbdisplay
- 4.096 Farben bei einer Auflösung von 128 x 128 Pixeln
- 4-Wege-Steuerung
- Favoriten-Liste
- Farbiger Displayhintergrund

Triband-Betrieb

- Triband-Betrieb in (E)GSM 900-, GSM 1800- und GSM 1900-Netzen
- Automatischer Frequenzbandwechsel möglich

Verbindungsmöglichkeiten

- Pop-Port™-Schnittstelle
- XHTML-Browser über WAP-Stack 1.2.1
- Übertragungsraten von bis zu 40,2 KBit/s in GPRS-Netzen
- Übertragungsraten von bis zu 43,2 KBit/s in HSCSD-Netzen
- Infrarot-Schnittstelle (IrDA)

Integrierte Digitalkamera

- CIF-Auflösung: 352 x 288 Pixel
- Modus für Nachtaufnahmen
- Möglichkeit der Zuordnung von Porträtfotos zu Adressbucheinträgen
- Bildbearbeitungsfunktionen
- Zoom-Funktion

Speicher

- Speicherplatz für Nutzerdaten: 4 MByte**

Mitteilungsfunktionen

- Kurzmitteilungen
- Extralange Kurzmitteilungen
- Multimedia-Mitteilungen (MMS)

Sprachfunktionen

- Integrierte Freisprechfunktion

Weitere Funktionen

- Java™-Anwendungen
- Integriertes UKW-Stereo-Radio
- Polyphone (mehrstimmige) Klingeltöne
- Kalender
- Elektronische Brieftasche über XHTML
- Digitales Rechteverwaltung (DRM)
- SyncML (Fernsynchronisation)

Nokia Original-Zubehör

Xpress-on™ Cover

Audio

- Stereo-Headset HDS-3
- Headset HS-5
- Fashion-Stereo-Headset HS-3
- Ausziehbares Headset HS-10
- Bügel-Headset HDB-4
- Induktive Schleifeinheit für Höreräteträger LPS-4
- Lautsprecher-Station DT-1
- Funk-Audio-Adapter AD-5B

Kfz-Zubehör

- Zigarettensanzünder-Ladekabel LCH-9 und LCH-12
- Gerätehalter MBC-155
- Antennen-Koppler AXF-155
- Zusatz-Hörer HSU-3
- Kopfstützen-Freisprecheinrichtung BHF-3
- Kfz-Basis-Installations-Set CAR126

Imaging-Produkte

- Foto-Betrachter SU-5
- Mediathek PD-1
- Observation Camera
- Bilderrahmen SU-4 und SU-7

Imagewear

- Kaleidoskop
- Medaillon I und II

Daten-Produkte

- PC Suite 6.1 oder neuere Version
- Datenkabel DKU-5
- Komfort-Tischladestation DCV-14

Stromversorgung

- Akku BLD-3
- Reise-Schnellladegerät ACP-12E
- Reise-Schnellladegerät mit Kabelauflattung AC-1

Stromversorgung

- Standard-Akku BLD-3 (780 mAh, Li-Ionen)
- Sprechzeit bis zu 3-3,5 Std.
- Stand-by-Zeit bis zu 150-300 Std.
- Ladezeit mit Ladegerät ACP-12E 1,5 Std.

NOKIA 6610i



Klassischer Akzent.

Die Betriebszeiten können je nach SIM-Karte, Netzinstellungen und Nutzung variieren. Die Sprechzeit verlängert sich bei aktivierter Half Rate um ca. 30% bzw. reduziert sich bei aktivierter Enhanced Full Rate um ca. 5%.

** Dieses Mobiltelefon verwendet für bestimmte Funktionen gemeinsam genutzten Speicher für andere statischen Speicher. Bei Verwendung von gemeinsam genutztem Speicher wird der verfügbare Speicherplatz nach Bedarf auf alle betreffenden Funktionen verteilt. Wenn einige dieser Funktionen genutzt werden, steht für die verbleibenden Funktionen, die ebenfalls diesen Speicherplatz nutzen, entsprechend weniger Platz zur Verfügung. Bei Verwendung des statischen Speichers wird jeder der betreffenden Funktionen ein fester Anteil des Speicherplatzes zugewiesen.

Copyright © 2004 Nokia. Alle Rechte vorbehalten. Nokia, Nokia Connecting People und Pop-Port sind Marken oder eingetragene Marken der Nokia Corporation. Java ist eine Marke von Sun Microsystems, Inc. Bluetooth ist eine eingetragene Marke von Bluetooth SIG, Inc. Andere hier erwähnte Produktmarken oder Firmennamen können Marken oder Produktbezeichnungen der jeweiligen Rechteinhaber sein. Änderungen der technischen Daten sind ohne Vorankündigung vorbehalten. Einige Funktionen, beispielsweise MMS, HSCSD und GPRS, sind abhängig von der SIM-Karte und/oder dem Mobilfunknetz. Informationen zur Verfügbarkeit von Roaming-Vereinbarungen erhalten Sie bei Ihrem Netzbetreiber. Die Verfügbarkeit von MMS über das Mobilfunknetz (Multimedia Messaging Service) ist abhängig von der Kompatibilität der betreffenden Geräte sowie von den unterstützten Inhaltstypen. Die Auflösung des Bildes kann in Publikationen anders wirken als in der eigentlichen Anwendung. Einige Dienste sind kostenpflichtig. Nokia Original-Zubehör ist 100% kompatibel mit Ihrem Nokia 6610i Mobiltelefon. Stand: Juli 2004

NOKIA
CONNECTING PEOPLE

Nokia Contact Center
0190 77 22 22
(gebührenpflichtig, € 1,24/Min.
aus dem Festnetz der Deutschen Telekom AG)
www.nokia.de

**Club
NOKIA**

Werden Sie Mitglied im
Club Nokia und nutzen Sie die
Vorteile des Clubs:
www.nokia.de/clubnokia

NOKIA
CONNECTING PEOPLE

NOKIA 6610i

Integrierte Digitalkamera
Multimedia-Mitteilungen über MMS
XHTML-Browser
UKW-Stereo-Radio
SyncML zur Synchronisierung
von Termin- und Adressdaten
Triband-Mobiltelefon



Abbildung in
Originalgröße



NOKIA
6610i



Das Nokia 6610i ist ein kompaktes, elegantes Mobiltelefon im klassischen Design und mit vertrauter Funktionsweise. Es liegt komfortabel in der Hand und lässt sich ebenso komfortabel nutzen. Ihr zuverlässiger Begleiter – in Beruf und Freizeit.

Integrierte Digitalkamera für visuelle Kommunikation.

Mit der integrierten Kamera lassen sich spontan Fotos aufnehmen, auf dem Farbdisplay betrachten und anderen Menschen zeigen. Ebenso können Sie Ihre Fotos zusammen mit einem kurzen Text, einer Tonaufnahme oder einer Grafik in einer Multimedia-Mitteilung über MMS versenden. Fotos im Porträtformat lassen sich Einträgen in Ihrem Adressbuch hinzufügen. So sehen Sie bei einem eingehenden Anruf das Bild des Anrufers auf Ihrem Display.



Momente einfangen oder in Bewegung setzen. Fotografieren, Text hinzufügen und beides in einer Multimedia-Mitteilung an ein kompatibles Mobiltelefon versenden.

XHTML-Browser für mehr Komfort beim Anzeigen von Internetinhalten.

Das Farbdisplay und der XHTML-Browser sorgen für faszinierende Online-Erlebnisse – für aufwändig gestaltete und farbige Inhalte.

UKW-Stereo-Radio: gut unterhalten und stets informiert.

Dank des integrierten Radios können Sie in Verbindung mit einem Headset oder über den integrierten Lautsprecher entspannt Radio hören.

Den Lautsprecher können Sie selbstverständlich auch für Telefongespräche im Freisprechbetrieb nutzen – oder für Konferenzgespräche mit mehreren Personen.

Aktuelle Daten.

Dank SyncML können Sie die Adressbucheinträge, Termini und Aufgabenlisten in Ihrem Mobiltelefon über eine Mobilfunkverbindung mit Ihrem kompatiblen PC synchronisieren.*

* Server erforderlich, über den der PC und das Mobiltelefon Ihre Termin- und Adressdaten synchronisieren können.

Nokia Shop.

Machen Sie Ihr Mobiltelefon zu einem ganz persönlichen Begleiter. Mit Ihrem Lieblingsklingelton, einem spannenden Spiel Ihrer Wahl oder Bildschirmschonern und anderen Aufsehen erregenden Grafiken. Im Nokia Shop finden Sie verschiedenste Digitale Dienste, mit denen Sie Ihr Mobiltelefon ganz individuell ausstatten können. Besuchen Sie den Nokia Shop unter: www.nokia.de/shop



Nokia Software Market.

Eine Auswahl an Zusatz-Programmen für Beruf und Freizeit erhalten Sie beim Nokia Software Market. Hier gibt es z. B. den Cosmopolite Business Guide, ein Handbuch mit Business- und Wirtschaftsinformationen sowie lokalen Informationen für verschiedene Länder weltweit – der Begleiter für diejenigen, die häufig beruflich unterwegs sind.

www.softwaremarket.nokia.de



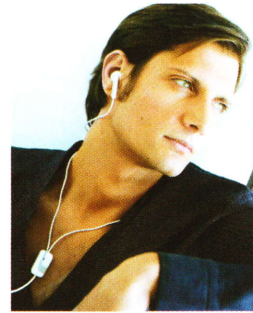
Nokia Kopfstützen-Freisprecheinrichtung.

Die Nokia Kopfstützen-Freisprecheinrichtung BHF-3 lässt sich ganz einfach an der Kopfstütze fast aller Fahrzeugsitze befestigen und wird

über den Pop-Port™-Anschluss mit einem kompatiblen Mobiltelefon verbunden. Ebenso einfach lässt sie sich bei Bedarf auch wieder entfernen und in einem anderen Fahrzeug nutzen. Die einfache Position in der Nähe von Ohr und Mund des Nutzers und das Design machen diese Freisprecheinrichtung zu einer attraktiven Alternative.

Nokia Fashion-Stereo-Headset.

Mit dem Nokia Fashion-Stereo-Headset HS-3 können Sie unterwegs im Freisprechbetrieb telefonieren oder Musik aus dem im Mobiltelefon integrierten UKW-Stereo-Radio genießen. Das leichte und modische Nokia Fashion-Stereo-Headset ist angenehm zu tragen und bietet ausgezeichnete Klangqualität.



Nokia Foto-Betrachter.

Ganz im Trend: Mit dem Nokia Foto-Betrachter SU-5 können Sie die Fotos, die Sie mit Ihrem Nokia 6610i Mobiltelefon aufgenommen haben, auf einem kompatiblen Fernsehgerät großformatig betrachten und mit anderen teilen. Die Übertragung der Fotos erfolgt über die Pop-Port™-Schnittstelle oder in Verbindung mit einer MMC-Speicherkarte (Multimedia Memory Card). Der Nokia Foto-Betrachter bietet Speicherplatz für ungefähr 150 Bilder. Die Anzahl der gespeicherten Bilder auf der MMC-Karte ist abhängig von der Speicherkapazität der Karte.

